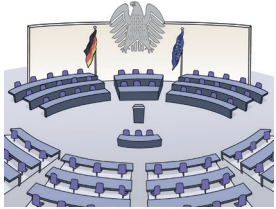


Herzlich willkommen

Beim **Demokratie-Fest**
können Sie den **Bundestag besuchen**.
Der Bundestag feiert **75 Jahre Grund-Gesetz**.



Sie können etwas über die
Geschichte vom Bundestag lernen.

Sie können Politiker und
Politikerinnen treffen.
Sie können ihnen Fragen stellen.
Sie bekommen Infos über den
Bundestag.



Sie können die Häuser und Räume
ansehen, die an allen anderen
Tagen geschlossen sind.
Sie können einen **Rundgang** machen.

Diese Häuser sind offen:



Das **Reichstagsgebäude**



Das **Paul-Löbe-Haus**

Sie können viel erleben und erfahren.
Wir freuen uns auf Ihren Besuch!

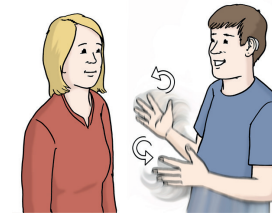
Alle können mitmachen



Das Demokratie-Fest ist **barriere-frei**.
Das heißt:
Es gibt keine **Hindernisse**
für Menschen mit Behinderungen.



Alle Häuser sind **barriere-frei**.
Es gibt **Rampen und Aufzüge**
für Menschen im Rollstuhl.



Es gibt **viele Angebote**
für Menschen mit Behinderungen.

Zum Beispiel:

- Infos in **Gebärden-Sprache**
- und Infos in **Leichter Sprache**

Achten Sie auf die Zeichen:

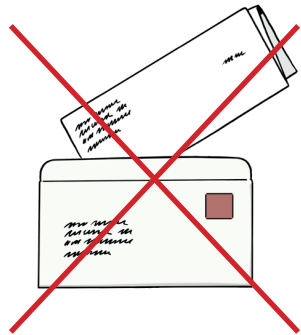
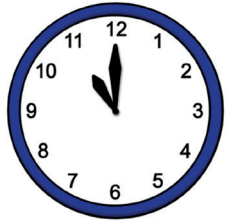


Das Zeichen bedeutet:
Es gibt Infos in
Gebärden-Sprache für
gehör-lose Menschen.



Das Zeichen bedeutet:
Es gibt Infos in **Leichter
Sprache**.

Infos



Öffnungs-Zeiten

24. und 25. Mai	26. Mai
Reichstags-Gebäude	
Beginn: 11 Uhr	Beginn: 11 Uhr
Ende: 19 Uhr	Ende: 17 Uhr
Paul-Löbe-Haus	
Beginn: 11 Uhr	Beginn: 11 Uhr
Ende: 21 Uhr	Ende: 17 Uhr

Sicherheits-Kontrolle

Es gibt eine **Sicherheits-Kontrolle** am Eingang.

Das bedeutet:

Wir untersuchen Ihre Taschen und Jacken.

Sie dürfen **keine gefährlichen** Sachen mitnehmen.

Zum Beispiel: Messer oder Waffen. Sie dürfen **keine großen Taschen** mitnehmen.

Ohne Anmeldung

Sie müssen sich **nicht anmelden**.

Sie können einfach vorbei kommen. Sie können **ohne Anmeldung** in den Bundestag.

Das ist etwas Besonderes.

Wichtig: Sie müssen einen **Ausweis** mitbringen. Auf dem Ausweis muss ein **Foto** von Ihnen sein.

Lage-Plan



Achtung:

Sie kommen vom Reichstags-Gebäude nicht zum Paul-Löbe-Haus. Das Gebäude ist wie eine **Einbahn-Straße**.



Sie können einen **großen Rundgang** machen. Wenn Sie **alle 2 Häuser ansehen** wollen.

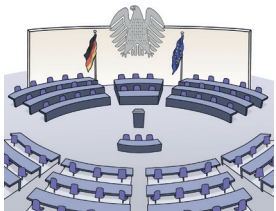
Großer Rundgang

Der **Start** ist im **Paul-Löbe-Haus**. Das **Ende** vom Rundgang ist im **Reichstags-Gebäude**.

Sie müssen die Häuser dabei nicht verlassen.



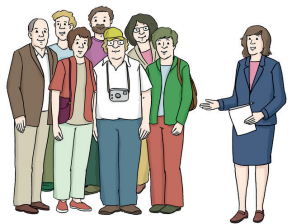
Programm



Es gibt viele verschiedene Angebote beim **Demokratie-Fest**

Zum Beispiel:

- Vorträge
- Info-Stände
- Info-Hefte zum Mitnehmen
- Geschenke
- Gewinn-Spiele
- Gesprächs-Runden
- Musik
- Kunst
- Clowns
- Essen und Trinken
- Kinder-Programm
- und vieles mehr.



Mehr Infos dazu finden Sie im **Programm-Heft in Alltags-Sprache**.

Wir helfen Ihnen gerne.
Wenn Sie Fragen haben.
Oder Hilfe brauchen.

Wir wünschen Ihnen viel Spaß
beim Demokratie-Fest
im Deutschen Bundestag!



Reichstags-Gebäude



Das Reichstags-Gebäude ist schon sehr alt.

Der Bundestag macht hier die Gesetze für Deutschland. Sie können das Reichstags-Gebäude ansehen. Und mehr über die Geschichte erfahren.



Es gibt **Info-Stellen in beiden Häusern**.

Sie können dort Hilfe bekommen. Wenn Sie Fragen haben.



Rundgang

Sie sehen bei dem Rundgang das Reichstags-Gebäude. Zum Beispiel:



Plenar-Saal

In dem Saal sprechen die Politiker und Politikerinnen über Gesetze. Und sie entscheiden hier über die Gesetze.



Es gibt auch eine **Cafeteria**. Dort gibt es **Kaffee- und Snacks**.

Programm-Tipps



Eröffnung durch die Präsidentin Bärbel Bas

Wann? 24. Mai, 11 Uhr
Wo? Vor der Abgeordneten-
Lobby im Reichstags-
Gebäude

Bärbel Bas ist die Präsidentin
vom Deutschen Bundestag.
Sie ist eine Politikerin von der
Partei SPD.



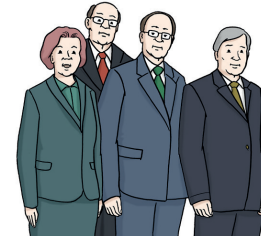
Sie können die **1. Ausgabe vom
Grund-Gesetz** ansehen.
Das 1. Grund-Gesetz gibt es
seit 1949.
Die 1. Ausgabe wird nur selten gezeigt.



Pausen-Raum

für die Politiker und Politikerinnen
Der Raum heißt: Abgeordneten-Lobby.
Hier können Sie die Beauftragte
für SED-Opfer treffen. Sie hilft den
Opfern von der SED.
Das steht für:
Sozialistische Einheits-Partei.
Das war die Partei in Ost-Deutschland.
Sie hat viele Menschen verfolgt.

Fraktions-Ebene

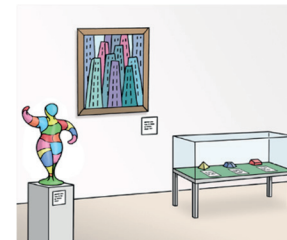


Fraktion spricht man so: **Frak-zion**.
Die **Fraktions-Ebene** ist ein Bereich
im **Reichstags-Gebäude**.
Hier können Sie Ihre **Mitarbeiter**
und **Mitarbeiterinnen** vom
Bundestag treffen.



Es gibt ein **Modell vom Plenar-Saal**.
Es zeigt, wie der Saal aussieht.

Es gibt auch eine **Ausstellung**.



Es gibt eine Bühne mit **Musik**.
Sie können dort auch ein **Quiz**
machen.

Dach-Terrasse mit Kuppel

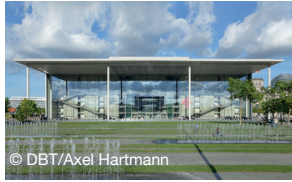
Eine Kuppel ist ein rundes Dach.
Sie können die Kuppel vom
Reichstags-Gebäude besuchen.
Sie können von oben weit sehen.
Sie haben einen schönen Ausblick
auf Berlin.



Sie müssen sich dafür
nicht anmelden.



Paul-Löbe-Haus



Das **Paul-Löbe-Haus** ist das Haus der Ausschüsse. Das heißt: Hier treffen sich Politiker und Politikerinnen. Sie arbeiten in Arbeits-Gruppen an verschiedenen Aufgaben.

Programm-Tipps

Ausstellungen

Odyssee einer Urkunde.

Das spricht man so: O-di-se. Das ist eine lange und schwere Reise. Die Ausstellung zeigt die lange Geschichte von der **1. deutschen Verfassung.**

Sie erfahren in der Ausstellung mehr über die Verfassung und ihre Geschichte.



Bürger-Initiative: Aktion © für Chemnitz, Frieden und Toleranz
Ini-tia-tive spricht man so: Ini-zia-tive

Das heißt:

Bürger und Bürgerinnen setzen sich zusammen für etwas ein. Sie setzen sich ein für Frieden und Toleranz.



Angebote für Kinder

Achten Sie auf **Karlchen Adler** und seine Freundin **Karla**. Dort gibt es ein **Programm für Kinder**.



Forum Plenar-Saal

Hier können Sie bei einem **Rollen-Spiel** mitmachen. Sie können in einem nach-gebauten Saal Politiker oder Politikerin spielen.



Die Bürger und Bürgerinnen können mit den Politikern und Politikerinnen sprechen.

Es gibt **Vorträge** von Mitarbeitern und Mitarbeiterinnen vom Bundestag.

Es gibt hier auch **Theater**.



Es gibt Übersetzer für **Gebärden-Sprache**.

Das ist eine Sprache mit den Händen. Sie hilft **gehör-losen** Menschen.



Cafeteria Lampenladen

In der Cafeteria gibt es **Essen und Musik**.



Infos zum Programm-Heft in Leichter Sprache

Dieses Heft ist in **Leichter Sprache**.
Damit alle Menschen die Infos
verstehen.



Das Heft ist vom Deutschen
Bundestag.

Das Heft wurde übersetzt vom
© Atelier Leichte Sprache.



Die Bilder sind von © Lebenshilfe
für Menschen mit geistiger
Behinderung Bremen e. V. Illustrator
Stefan Albers, Atelier Fleetinsel.

Manche Bilder sind vom Deutschen
Bundestag und compactteam.



**Mehr Infos zum Demokratie-Fest
sind im Programm-Heft in
Alltags-Sprache.**

Oder im Internet unter:

www.bundestag.de/demokratiefest